

長年の施工経験で培ったノウハウと 安全・安心を支える独自の技術で より良い建設環境を創造します。



1. 依頼・打合せ

2. 現場調査

3. 作業計画

4. あいさつ

5. 組立

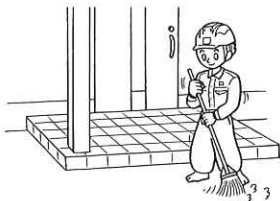
6. 解体

7. 検品・製品管理

現場で働く工事業者の
手本を目指します。

美観・マナー

当社の施工スタッフは、現場に関わる全ての方が「気持ちよく」作業できるよう配慮を欠かしません。仕事の始めと終わりの近隣への挨拶をはじめ、現場の周辺環境に十分気を配り、静かな作業・きめ細かな清掃などを心がけています。さらに整備の行き届いた足場製品やフェンス・シートなどで現場の美観を高めます。



1. コミュニケーションを大切に!!

お客様からの事前ヒアリングを重視し、ご要望をキメ細かく伺います。その後、図面・工期・レンタル日数などの条件と現場調査の結果をもとに仮設提案と見積書をご提示します。だから安心です。



2. 事前の現場調査でトラブル解消!!

塀、物置小屋、庭木、隣接家屋、搬入路…。図面ではわからない現場の情報こそ重要。必ず事前の現場調査を実施し、足場の設置スペース、隣地境界、荷おろし場など詳しい状況を把握し、対処法を含めた調査結果を工事店様にご報告します。



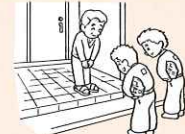
3. 確実な情報の受け渡し!!

工事店様・施主様のご要望、現場調査でわかった情報など、工事に際しての留意点を施工スタッフに確実に伝えます。これがトラブルのない安全・快適な足場づくりの基本です。十分な作業指示を行い、足場製品を現場へ運びます。



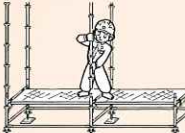
4. 元気に挨拶、しっかり気配り!!

施主様へ、近隣へ、工事店・現場監督へ…挨拶を忘れません。当社の施工スタッフはすべての現場で「挨拶に始まり挨拶に終わる」を実践しています。作業時の服装、騒音や作業後の清掃など、周辺へのキメ細かな配慮も忘れません。



5. 基準を守って安全施工!!

独自の教育研修を受けたプロの施工スタッフが、厳しい社内基準「基本施工ガイドライン」に沿って安全かつスピーディーに足場を組み立てます。



6. 静かにテキパキ解体!!

モットーは「飛び鳥、後を濁さず」。役目を終えた足場は、速やかに完成した建物を破損させないよう細心の注意をはらって解体・搬出します。作業後の掃除と最後の挨拶もしっかりと行います。

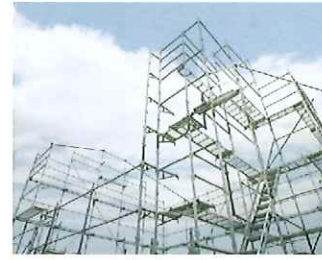


7. ていねいに検品、きっちり管理!!

現場から戻ったすべての製品を検査するのは当たり前。独自の厳しい管理基準を設けて、不具合はもちろん美観を損ねる汚れなども徹底的にチェックしています。最後の工程まで手抜きなしだからこそ、安全と安心が守れます。



豊富な現場実績



住宅工事



リフォーム



公共工事



土木工事

現場のトータルプロデュース



製品管理体制と安全体制

自社センターにケレン機を導入しています



足場に塗装や汚れが付着していると、経年劣化によるクラックが見つからず、そのまま使用を続けると重大事故につながる恐れがあります。



安全大会の実施による、意識啓蒙を行っています

仮設事業部のみならず、全事業部にて社員や職方が集まり開催。安全の意識と施工技術のレベルアップを図っています。

